

HERBSTSPÜLUNG 2018

der Trinkwasserversorgungsleitungen im Betriebsführungsgebiet der DNWAB für die Mitgliedsgemeinden des Zweckverbandes Komplexsanierung mittlerer Süden Zossen, des Wasser- und Abwasserzweckverbandes Blankenfelde-Mahlow und des Wasserver- und Abwasserentsorgungs Zweckverbandes Region Ludwigsfelde

Ortslage	Datum	Uhrzeit
Ahrendorf	02.10.	07:00 - 16:00 Uhr
Blankenfelde	08.10. - 12.10. 15.10. - 16.10.	07:00 - 16:00 Uhr 07:00 - 16:00 Uhr
Blankensee	22.10.	07:00 - 16:00 Uhr
Christinendorf	26.09.	07:00 - 16:00 Uhr
Dahlewitz	07.11. - 09.11.	07:00 - 16:00 Uhr
Diedersdorf	02.10.	07:00 - 16:00 Uhr
Genshagen einschl. Brandenburgpark	04.10. - 05.10.	07:00 - 16:00 Uhr
Glau	17.10.	07:00 - 16:00 Uhr
Glienick einschl. Werben	08.11. - 09.11.	07:00 - 16:00 Uhr
Gröben	05.10.	07:00 - 16:00 Uhr
Großbeeren, Neubeeren, GVZ	15.10. - 19.10.	07:00 - 16:00 Uhr
Großbeuthen, Kleinbeuthen	23.10.	07:00 - 16:00 Uhr
Groß Machnow	24.10. - 25.10.	07:00 - 16:00 Uhr
Groß Schulzendorf	17.09.	07:00 - 16:00 Uhr
Heinersdorf, Birkenhain, Birkholz, Friederikenhof	07.11. - 08.11.	07:00 - 16:00 Uhr
Horstfelde	26.10.	07:00 - 16:00 Uhr
Jühnsdorf	01.10.	07:00 - 16:00 Uhr
Jütchendorf, Schiaß, Mietgendorf	08.10.	07:00 - 16:00 Uhr
Kallinchen	18.09. - 21.09.	07:00 - 16:00 Uhr
Kerzendorf	28.09.	07:00 - 16:00 Uhr
Kleinbeeren	05.11. - 06.11.	07:00 - 16:00 Uhr
Klein Kienitz	24.10. - 25.10.	07:00 - 16:00 Uhr
Klietow, Klein Schulzendorf, Wiesenhagen	24.09. - 25.09.	07:00 - 16:00 Uhr
Kummersdorf-Alexanderdorf	09.10. - 12.10.	07:00 - 16:00 Uhr
Kummersdorf-Gut	04.10.	07:00 - 16:00 Uhr
Lindenbrück, Funkenmühle und Zesch am See	17.09.	07:00 - 16:00 Uhr
Löwenbruch	28.09.	07:00 - 16:00 Uhr
Ludwigsfelde einschl. Preußenpark	17.09. - 21.09. 24.09. - 28.09.	07:00 - 16:00 Uhr 07:00 - 16:00 Uhr
Lüdersdorf	09.11.	07:00 - 16:00 Uhr
Mahlow	22.10. - 26.10. 29.10. - 02.11.	07:00 - 16:00 Uhr 07:00 - 16:00 Uhr
Märk. Wilmersdorf	27.09.	07:00 - 16:00 Uhr
Mellensee, Klausdorf, Rehagen	08.10. - 12.10.	07:00 - 16:00 Uhr
Motzen	18.09. - 21.09.	07:00 - 16:00 Uhr
Nächst Neuendorf	15.10. - 19.10.	07:00 - 16:00 Uhr
Neuhof	01.10.	07:00 - 16:00 Uhr
Nunsdorf	26.09.	07:00 - 16:00 Uhr
Rangsdorf	29.10. - 02.11. 05.11. - 06.11.	07:00 - 16:00 Uhr 07:00 - 16:00 Uhr
Saalow, Gadsdorf	05.11. - 07.11.	07:00 - 16:00 Uhr
Schönhagen einschl. OT Priedel	05.10.	07:00 - 16:00 Uhr
Schünow	26.10.	07:00 - 16:00 Uhr
Siethen	04.10.	07:00 - 16:00 Uhr
Sperenberg einschl. Fernneuendorf	09.10. - 12.10.	07:00 - 16:00 Uhr
Stangenhagen	17.10.	07:00 - 16:00 Uhr
Thyrow	18.10. - 19.10.	07:00 - 16:00 Uhr
Töpchin	18.09. - 21.09.	07:00 - 16:00 Uhr
Trebbin, Löwendorf	18.09. - 21.09.	07:00 - 16:00 Uhr
Wietstock	27.09.	07:00 - 16:00 Uhr
Wünsdorf einschl. Waldstadt	24.09. - 28.09.	07:00 - 16:00 Uhr
Zossen einschl. Dabendorf	15.10. - 19.10.	07:00 - 16:00 Uhr

Bitte Termine beachten!

■ Während der Spülung kann es zu Druckschwankungen und vorübergehender Trübung des Trinkwassers kommen.

■ Wir bitten den Gebrauch von druckabhängigen Geräten nach Möglichkeit zu vermeiden bzw. zu beaufsichtigen.

■ Änderungen vorbehalten.
Bitte lesen Sie auch die aktuellen Aushänge der Gemeinden und Veröffentlichungen im Internet unter www.dnwab.de

Vielen Dank für Ihr Verständnis, Ihre
Dahme-Nuthe Wasser-,
Abwasserbetriebsgesellschaft mbH
Köpenicker Straße 25
15711 Königs Wusterhausen
Telefon (0 33 75) 25 68 - 0
E-Mail info@dnwab.de
www.dnwab.de

BEREITSCHAFT (0800) 88 070 88



Bildnachweis: © Brandt Marke, Torsten Lose, Paul-Georg Meister, PIXELIO

DAHME-NUTHE-WASSER®
formbund.de

HERBSTSPÜLUNG 2018

der Trinkwasserversorgungsleitungen im Betriebsführungsgebiet der DNWAB für die Mitgliedsgemeinden des Märkischen Abwasser- und Wasserzweckverbandes und weitere Gemeinden im Landkreis Dahme-Spreewald

Bitte Termine beachten!

Ortslage	Datum	Uhrzeit
Alt-Schadow	25.10.	07:00 - 16:00 Uhr
Bindow / Dolgenbrodt West	19.11. / 20.11.	07:00 - 16:00 Uhr
Brusendorf	06.11.	07:00 - 16:00 Uhr
Deutsch Wusterhausen	09.11.	07:00 - 16:00 Uhr
Eichwalde	08.10. - 24.10.	* Detaillierter Spülplan
Gallun	02.11.	07:00 - 16:00 Uhr
Gräbendorf	21.11. / 22.11.	07:00 - 18:00 Uhr
Groß Kienitz	06.11.	07:00 - 16:00 Uhr
Groß Wasserburg	22.10.	07:00 - 16:00 Uhr
Gussow	20.11. / 21.11.	07:00 - 18:00 Uhr
Hohenbrück/Neu Schadow	25.10.	07:00 - 16:00 Uhr
Kablow	15.11.	07:00 - 16:00 Uhr
Kehrigk	29.10.	07:00 - 16:00 Uhr
Königs Wusterhausen	09.11.	07:00 - 16:00 Uhr
Krausnick	22.10.	07:00 - 16:00 Uhr
Leibsch	23.10.	07:00 - 16:00 Uhr
Limsdorf	29.10.	07:00 - 16:00 Uhr
Märkisch Buchholz	01.11.	07:00 - 16:00 Uhr
Mittenwalde	05.11.	07:00 - 16:00 Uhr
Neu Lübbenau	24.10.	07:00 - 16:00 Uhr
Neuendorf am See	23.10.	07:00 - 16:00 Uhr
Niederlehme	12.11.	07:00 - 16:00 Uhr
Pretschchen	26.10.	07:00 - 16:00 Uhr
Schöneiche	16.11.	07:00 - 18:00 Uhr
Schulzendorf	25.10. - 13.11.	* Detaillierter Spülplan
Selchow	07.11.	07:00 - 16:00 Uhr
Telz	15.11.	07:00 - 18:00 Uhr
Waltersdorf	08.11.	07:00 - 16:00 Uhr
Waßmannsdorf	07.11.	07:00 - 16:00 Uhr
Wernsdorf	13.11.	07:00 - 16:00 Uhr
Zernsdorf / Kablow Ziegelei	14.11.	07:00 - 16:00 Uhr
Zeuthen / Miersdorfer Werder	08.10. - 18.10. / 08.11. / 12.11.	* Detaillierter Spülplan

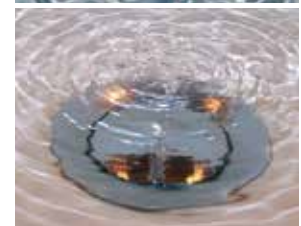
■ Während der Spülung kann es zu Druckschwankungen und vorübergehender Trübung des Trinkwassers kommen.

■ Wir bitten den Gebrauch von druckabhängigen Geräten nach Möglichkeit zu vermeiden bzw. zu beaufsichtigen.

■ Änderungen vorbehalten. Bitte lesen Sie auch die aktuellen Aushänge der Gemeinden und Veröffentlichungen im Internet unter www.dnwab.de

Vielen Dank für Ihr Verständnis, Ihre
Dahme-Nuthe Wasser-,
Abwasserbetriebsgesellschaft mbH
Köpenicker Straße 25
15711 Königs Wusterhausen
Telefon (0 33 75) 25 68 - 0
E-Mail info@dnwab.de
www.dnwab.de

BEREITSCHAFT (0800) 88 070 88



DAHME-NUTHE-WASSER®

* Bitte informieren Sie sich über den straßenbezogenen Spülplan auf der Website des MAWV (www.mawv.de) oder der DNWAB (www.dnwab.de)!