

HERBSTSPÜLUNG 2020

Die DNWAB mbH Königs Wusterhausen gibt folgende Termine für die diesjährigen vorbeugenden Trinkwasser-Rohrnetzspülungen in der Stadt LUCKAU bekannt.

Straße	Datum	Uhrzeit
Am Anger	12.10.	07:00 - 18:00 Uhr
Am Bahnhof	14.10. / 20.10. / 21.10.	07:00 - 18:00 Uhr
Am Damm	19.10.	07:00 - 18:00 Uhr
Am Grünen Berg	07.10.	07:00 - 18:00 Uhr
Am Markt	13.10.	07:00 - 18:00 Uhr
Am Mühlberg	12.10.	07:00 - 18:00 Uhr
Am Müllerhag	20.10.	07:00 - 18:00 Uhr
Am Neuen Friedhof	09.10.	07:00 - 18:00 Uhr
Amselweg	20.10.	07:00 - 18:00 Uhr
An der Schanze	08.10.	07:00 - 18:00 Uhr
Bahnhofstraße	20.10.	07:00 - 18:00 Uhr
Berliner Straße	08.10. / 09.10.	07:00 - 18:00 Uhr
Bersteallee	21.10.	07:00 - 18:00 Uhr
Bersteweg	20.10.	07:00 - 18:00 Uhr
Brauhausgasse	13.10.	07:00 - 18:00 Uhr
Breitscheidstraße	08.10.	07:00 - 18:00 Uhr
Calauer Chaussee	15.10.	07:00 - 18:00 Uhr
Calauer Straße	15.10.	07:00 - 18:00 Uhr
Clara-Zetkin-Straße	06.10. / 16.10.	07:00 - 18:00 Uhr
Dresdener Straße	09.10.	07:00 - 18:00 Uhr
Drosselweg	20.10.	07:00 - 18:00 Uhr
Freesdorfer Weg	16.10.	07:00 - 18:00 Uhr
Gartenstraße	15.10.	07:00 - 18:00 Uhr
Goetheweg	13.10.	07:00 - 18:00 Uhr
Grüner Weg	06.10.	07:00 - 18:00 Uhr
Hainweg	06.10. / 14.10.	07:00 - 18:00 Uhr
Hauptstraße	13.10.	07:00 - 18:00 Uhr
Herzberger Straße	12.10.	07:00 - 18:00 Uhr
Hoher Weg	06.10. / 07.10.	07:00 - 18:00 Uhr
Ilseeder Weg	21.10.	07:00 - 18:00 Uhr
Jahnstraße	14.10.	07:00 - 18:00 Uhr
Karl-Liebknecht-Straße	14.10.	07:00 - 18:00 Uhr
Karl-Marx-Straße	13.10.	07:00 - 18:00 Uhr
Käthe-Kollwitz-Straße	14.10. / 15.10.	07:00 - 18:00 Uhr
Kirchplatz	14.10.	07:00 - 18:00 Uhr
Kirchstraße	14.10.	07:00 - 18:00 Uhr
Kottengasse	15.10.	07:00 - 18:00 Uhr
Kühnstraße	08.10.	07:00 - 18:00 Uhr

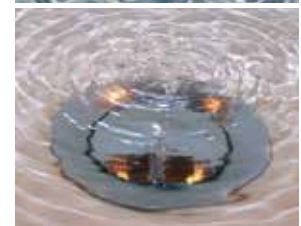
■ Während der Spülung kann es zu Druckschwankungen und vorübergehender Trübung des Trinkwassers kommen.

■ Wir bitten den Gebrauch von druckabhängigen Geräten nach Möglichkeit zu vermeiden bzw. zu beaufsichtigen.

■ Änderungen vorbehalten.
Bitte lesen Sie auch die aktuellen Aushänge der Gemeinden und Veröffentlichungen im Internet unter www.dnwab.de

Vielen Dank für Ihr Verständnis,
Ihre
Dahme-Nuthe Wasser-,
Abwasserbetriebsgesellschaft mbH
Köpenicker Straße 25
15711 Königs Wusterhausen
Telefon (0 33 75) 25 68 - 0
E-Mail info@dnwab.de
www.dnwab.de

BEREITSCHAFT (0800) 88 070 88



DAHME-NUTHE-WASSER[®]

HERBSTSPÜLUNG 2020

Die DNWAB mbH Königs Wusterhausen gibt folgende Termine für die diesjährigen vorbeugenden Trinkwasser-Rohrnetzspülungen in der Stadt LUCKAU bekannt.

Straße	Datum	Uhrzeit
Lange Straße	13.10.	07:00 - 18:00 Uhr
Lehe Weg	08.10.	07:00 - 18:00 Uhr
Lindenstraße	09.10. / 12.10.	07:00 - 18:00 Uhr
Logenstraße	13.10.	07:00 - 18:00 Uhr
Lübbenauer Straße	16.10.	07:00 - 18:00 Uhr
Lübbener Straße	19.10.	07:00 - 18:00 Uhr
Marktstraße	13.10.	07:00 - 18:00 Uhr
Matschenzstraße	14.10.	07:00 - 18:00 Uhr
Merziger Weg	20.10.	07:00 - 18:00 Uhr
Mönchhof	13.10.	07:00 - 18:00 Uhr
Mühlenstraße	19.10.	07:00 - 18:00 Uhr
Nikolaistraße	14.10.	07:00 - 18:00 Uhr
Nissanstraße	16.10.	07:00 - 18:00 Uhr
Nonnengasse	14.10. / 15.10.	07:00 - 18:00 Uhr
Nordpromenade	13.10. / 15.10.	07:00 - 18:00 Uhr
Plochinger Weg	20.10.	07:00 - 18:00 Uhr
Presenchener Weg	19.10.	07:00 - 18:00 Uhr
Prinzessensteig	21.10.	07:00 - 18:00 Uhr
Rathausstraße	14.10.	07:00 - 18:00 Uhr
Renaultstraße	19.10.	07:00 - 18:00 Uhr
Rietweg	06.10. / 19.10.	07:00 - 18:00 Uhr
Sandoer Straße	09.10.	07:00 - 18:00 Uhr
Schanzweg	06.10. / 08.10.	07:00 - 18:00 Uhr
Scheunenweg	15.10.	07:00 - 18:00 Uhr
Schulstraße	14.10.	07:00 - 18:00 Uhr
Slawaer Weg	20.10.	07:00 - 18:00 Uhr
Stiebsdorfer Weg	19.10.	07:00 - 18:00 Uhr
Stoßdorfer Weg	19.10.	07:00 - 18:00 Uhr
Straße der Jugend	19.10. / 20.10.	07:00 - 18:00 Uhr
Südpromenade	12.10. / 13.10.	07:00 - 18:00 Uhr
Töpferweg	09.10.	07:00 - 18:00 Uhr
Tulpenweg	15.10.	07:00 - 18:00 Uhr
Vorwerkstraße	15.10.	07:00 - 18:00 Uhr
Wanninchener Weg	19.10.	07:00 - 18:00 Uhr
Warburger Weg	19.10. - 21.10.	07:00 - 18:00 Uhr
Zaackoer Weg	16.10.	07:00 - 18:00 Uhr
Zum Winkel	09.10.	07:00 - 18:00 Uhr

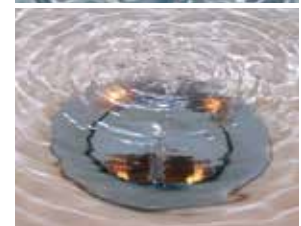
■ Während der Spülung kann es zu Druckschwankungen und vorübergehender Trübung des Trinkwassers kommen.

■ Wir bitten den Gebrauch von druckabhängigen Geräten nach Möglichkeit zu vermeiden bzw. zu beaufsichtigen.

■ Änderungen vorbehalten.
Bitte lesen Sie auch die aktuellen Aushänge der Gemeinden und Veröffentlichungen im Internet unter www.dnwab.de

Vielen Dank für Ihr Verständnis,
Ihre
Dahme-Nuthe Wasser-,
Abwasserbetriebsgesellschaft mbH
Köpenicker Straße 25
15711 Königs Wusterhausen
Telefon (0 33 75) 25 68 - 0
E-Mail info@dnwab.de
www.dnwab.de

BEREITSCHAFT (0800) 88 070 88



DAHME-NUTHE-WASSER®