

# HERBSTSPÜLUNG 2020

der Trinkwasserversorgungsleitungen im Betriebsführungsgebiet der DNWAB für die Mitgliedsgemeinden des Trink- und Abwasserzweckverbandes Luckau

Ortslage	Datum	Uhrzeit
Altenu	29.10. / 30.10.	07:00 - 18:00 Uhr
Beesdau	28.10.	07:00 - 18:00 Uhr
Cahnsdorf	06.10. / 22.10.	07:00 - 18:00 Uhr
Caule	04.11.	07:00 - 18:00 Uhr
Duben	02.11.	07:00 - 18:00 Uhr
Egsdorf	22.10. / 23.10.	07:00 - 18:00 Uhr
Frankendorf	28.10.	07:00 - 18:00 Uhr
Freesdorf	28.10.	07:00 - 18:00 Uhr
Freiwalde	02.11. / 03.11.	07:00 - 18:00 Uhr
Garrenchen	23.10.	07:00 - 18:00 Uhr
Gehren	13.10.	07:00 - 18:00 Uhr
Gersdorf	27.10.	07:00 - 18:00 Uhr
Gießmannsdorf	06.10.	07:00 - 18:00 Uhr
Görlsdorf	27.10.	07:00 - 18:00 Uhr
Goßmar	20.10. / 21.10.	07:00 - 18:00 Uhr
Kaden	02.11.	07:00 - 18:00 Uhr
Karche-Zaacko	21.10.	07:00 - 18:00 Uhr
Kasel-Golzig	22.10. / 23.10. / 26.10.	07:00 - 18:00 Uhr
Kreblitz	23.10.	07:00 - 18:00 Uhr
Kümmritz	05.11.	07:00 - 18:00 Uhr
Langengrassau	08.10.	07:00 - 18:00 Uhr
Luckau	05.10. - 21.10.	* Detaillierter Spülplan
Luckau OT Wittmannsdorf	20.10.	07:00 - 18:00 Uhr
Neusorgefeld	16.10.	07:00 - 18:00 Uhr
Niewitz	29.10.	07:00 - 18:00 Uhr

\* Luckau – Die Straßen mit den jeweiligen Spültagen werden Ihnen separat bekanntgegeben.

Bitte Termine beachten!

■ Während der Spülung kann es zu Druckschwankungen und vorübergehender Trübung des Trinkwassers kommen.

■ Wir bitten den Gebrauch von druckabhängigen Geräten nach Möglichkeit zu vermeiden bzw. zu beaufsichtigen.

■ Änderungen vorbehalten. Bitte lesen Sie auch die aktuellen Aushänge der Gemeinden und Veröffentlichungen im Internet unter [www.dnwab.de](http://www.dnwab.de)

Vielen Dank für Ihr Verständnis, Ihre  
Dahme-Nuthe Wasser-,  
Abwasserbetriebsgesellschaft mbH  
Köpenicker Straße 25  
15711 Königs Wusterhausen  
Telefon (0 33 75) 25 68 - 0  
E-Mail [info@dnwab.de](mailto:info@dnwab.de)  
[www.dnwab.de](http://www.dnwab.de)

BEREITSCHAFT (0800) 88 070 88



Bildnachweis: © Brandt Marke, Torsten Lose, Paul-Georg Meister, PIXELIO

DAHME-NUTHE-WASSER®  
formbund.de

# HERBSTSPÜLUNG 2020

der Trinkwasserversorgungsleitungen im Betriebsführungsgebiet der DNWAB für die Mitgliedsgemeinden des Trink- und Abwasserzweckverbandes Luckau

Ortslage	Datum	Uhrzeit
Paserin	05.11. / 06.11.	07:00 - 18:00 Uhr
Pelkwitz	07.10.	07:00 - 18:00 Uhr
Reichwalde	30.10.	07:00 - 18:00 Uhr
Riedebeck	21.10.	07:00 - 18:00 Uhr
Rüdingsdorf	04.11.	07:00 - 18:00 Uhr
Schiebsdorf	28.10.	07:00 - 18:00 Uhr
Schlabendorf	26.10.	07:00 - 18:00 Uhr
Schollen	05.10. / 06.10.	07:00 - 18:00 Uhr
Schönwalde	04.11. / 05.11.	07:00 - 18:00 Uhr
Schwarzenburg	19.10.	07:00 - 18:00 Uhr
Terpt	03.11.	07:00 - 18:00 Uhr
Uckro	06.11.	07:00 - 18:00 Uhr
Walddrehna	14.10. / 15.10.	07:00 - 18:00 Uhr
Waltersdorf	09.10.	07:00 - 18:00 Uhr
Wehnsdorf	16.10.	07:00 - 18:00 Uhr
Wierigsdorf	06.10.	07:00 - 18:00 Uhr
Willmersdorf-Stöbritz	29.10.	07:00 - 18:00 Uhr
Wüstermarke	09.10. / 12.10.	07:00 - 18:00 Uhr
Zauche	27.10.	07:00 - 18:00 Uhr
Zieckau	04.11.	07:00 - 18:00 Uhr
Zöllmersdorf	07.10.	07:00 - 18:00 Uhr

Bitte Termine beachten!

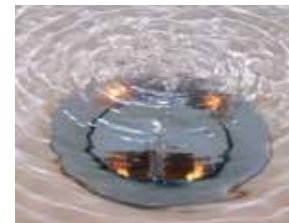
■ Während der Spülung kann es zu Druckschwankungen und vorübergehender Trübung des Trinkwassers kommen.

■ Wir bitten den Gebrauch von druckabhängigen Geräten nach Möglichkeit zu vermeiden bzw. zu beaufsichtigen.

■ Änderungen vorbehalten.  
Bitte lesen Sie auch die aktuellen Aushänge der Gemeinden und Veröffentlichungen im Internet unter [www.dnwab.de](http://www.dnwab.de)

Vielen Dank für Ihr Verständnis,  
Ihre  
Dahme-Nuthe Wasser-,  
Abwasserbetriebsgesellschaft mbH  
Köpenicker Straße 25  
15711 Königs Wusterhausen  
Telefon (0 33 75) 25 68 - 0  
E-Mail [info@dnwab.de](mailto:info@dnwab.de)  
[www.dnwab.de](http://www.dnwab.de)

**BEREITSCHAFT (0800) 88 070 88**



DAHME-NUTHE-WASSER<sup>®</sup>  
formbund.de